



COLORS & FINISHES GUIDE

GUIDE DE COULEURS ET DE FINIS

logiflex

12 WOOD STAINS 12 COULEURS DE BOIS



WW – White Wash | *Bois blanchi*



GW – Golden Wheat | *Blé doré*



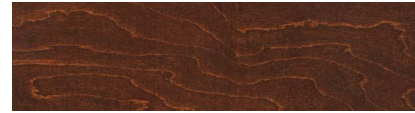
SD – Sand | *Sable*



AT – Apricot | *Abricot*



PN – Pecan | *Pacane*



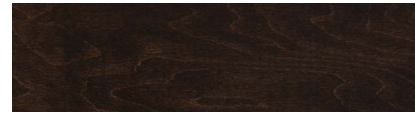
BR – Brandy



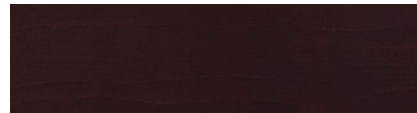
CT – Chestnut | *Châtaigne*



CF – Coffee | *Café*



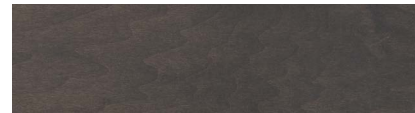
ES – Espresso



BO – Bordeaux



BW – Black Wash | *Bois noir*



BK – Bark | *Écorce*

Due to its natural properties of wood, grain pattern and finish color variation can be expected.
En raison des propriétés naturelles de bois, on peut s'attendre à une variation du grain et de la couleur de finition.

HANDLES POIGNÉES



HJAB – Black | *Noir*



HJA – Satin Nickel | *Nickel satiné*



SXP003 – Satin Nickel
Nickel satiné



SXP002 – Satin Nickel
Nickel satiné



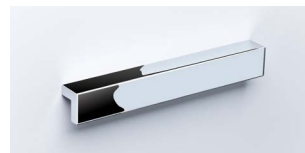
H070BN – Brushed Nickel *
Nickel brossé
H070CHR – Chrome



H060BN – Brushed Nickel *
Nickel brossé
H060CHR – Chrome



H051SN – Satin Nickel *
Nickel satiné
H051CHR – Chrome
H051BL – Black | *Noir*



H052SN – Satin Nickel
Nickel satiné
H052CHR – Chrome *
H052BL – Black | *Noir*



H011 – Satin Nickel
Nickel satiné



H071BN – Brushed nickel
Nickel brossé
H071CHR – Chrome
H071BL – Black | *Noir* *



H072CHR – Chrome *
H072BL – Black | *Noir*

An upcharge may apply depending on the collections. | *Une surcharge peut s'appliquer selon les collections.*

* Illustrated color | *Couleur illustrée*

GLASS & ACRYLIC VERRES ET ACRYLIQUE



V4 – White Glass | *Verre blanc*



V5 – White Satin Glass
Verre blanc satiné



KB – Jet Black Glass
Verre noir de jais



KS – Jet Black Satin Glass
Verre noir de jais satiné



KE – Ocean Blue Glass
Verre bleu océan



KO – Overseas Blue Glass
Verre bleu outremer



KR – Bright Red Glass
Verre rouge vif



KM – Metallic Grey Glass
Verre gris métallique



KA – Satin Silver Glass
Verre argent satiné



KG – Satin Gold Glass
Verre or satiné



VS – Frosted Glass | *Verre givré*
PL – Frosted Acrylic
Acrylique givré

TACKBOARDS BABILLARDS

GRADE 1



TBFRME – Medium Grey



TBFRGR – Grey Mix



TBOFTH – Thermal



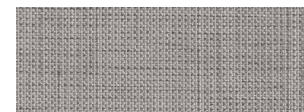
TBOFCO – Coal



TBOFTI – Tidal



TBOFHY – Hydro



TBOFLA – Lava



TBOFFO – Fossil

GRADE 2



TBSPAL – Alabaster



TBSPOB – Obsidian

LAMINATES

MÉLAMINES

Logiflex presents two new finishes: Lyra and Supermat along with five new laminates. With the addition of a selection of colors, Logiflex redefines wood and makes sure to be on the lookout for rustic trends, but also the most modern styles.

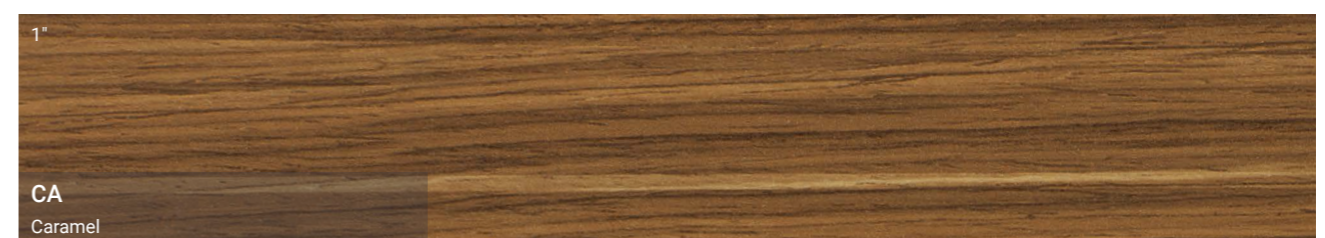
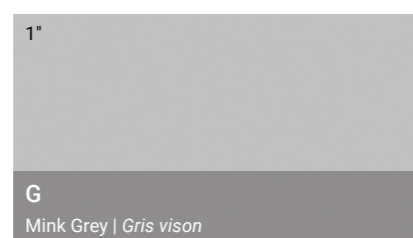
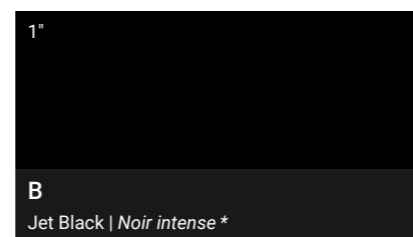
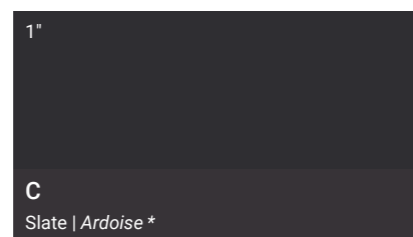
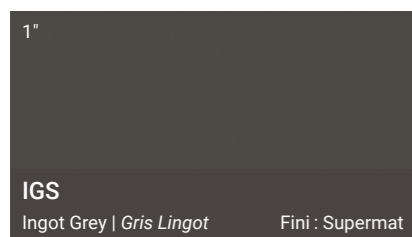
Logiflex continues to excel by offering products and finishes essential for the realization of office furniture with one purpose: to satisfy its customers!

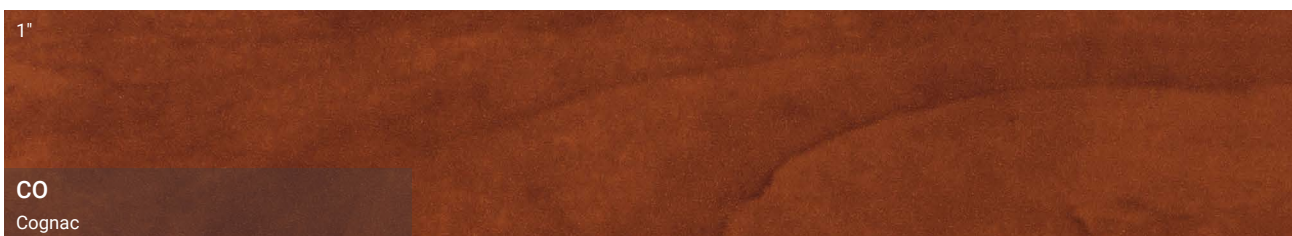
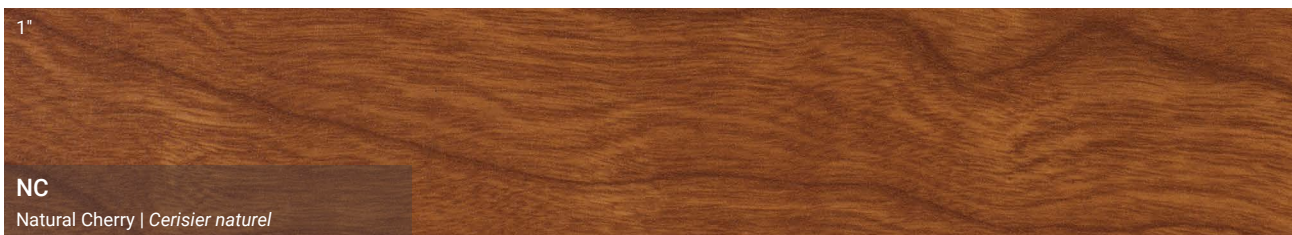
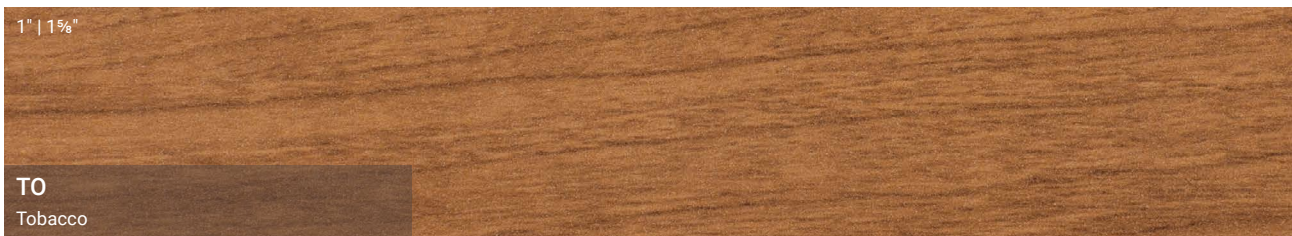
Logiflex met de l'avant deux nouveaux finis : Lyra et Supermat, en plus d'offrir cinq nouvelles mélamines. Avec l'ajout d'une sélection de couleurs, Logiflex redéfinit le bois et s'assure d'être à l'affût des tendances rustiques, mais également des styles les plus modernes.

Logiflex continue de se surpasser en offrant des produits et des finis incontournables pour la réalisation de mobilier de bureau avec un seul but précis : satisfaire sa clientèle!

AVAILABLE FINISHES

FINIS DISPONIBLES





PHOTOGRAPHIC IMAGES | IMAGES PHOTOGRAPHIQUES

Due to limitations of the printing process, colors may differ from actual swatches.
En raison des limites de presse, les couleurs peuvent différer des échantillons actuels.

CAPTION | LÉGENDE

* Non recommended color for work surfaces | *Couleur non recommandée pour les surfaces de travail.*

** For conference tables with 2 or more parts, we do not recommend the use of colors with irregular and contrasted woodgrain like Chiffon, Audacity or Coastal Pear as it results in a pronounced wood grain mismatch.

Pour les tables de conférence à 2 sections ou plus, nous ne recommandons pas l'utilisation de couleurs à grain de bois irrégulier et contrasté comme Mousseline, Audace ou Poirier de la côte, car cela entraîne un décalage prononcé à la jonction des surfaces.

AVAILABILITY CHART

TABLEAU DES DISPONIBILITÉS

FINI FINISH	CODE	COLOR COULEUR	THICKNESS ÉPAISSEUR			PANVAL CODE	HPL STRATIFIÉ
			5/8"	1"	1-5/8"		
AURA	GIA	Ginger Root <i>Gingembre</i>	•	•		H72	•
	HAA	Haze <i>Brume</i>	•	•	•	H57	•
	STA	Storm <i>Tempête</i>	•	•	•	H58	•
	TUA	Tundra	•	•		H75	•
LYRA	ASY	Asha	•	•		K47	
	CIY	Chiffon <i>Mousseline</i> **	•	•		K60	
	KAY	Kali	•	•		K46	
SUPERMAT	IGS	Ingot grey <i>Gris lingot</i>	•	•		828	
	WGS	Willow grey <i>Gris saule</i>	•	•		802	
DOLOMITE	AU	Audacity <i>Audace</i> **	•	•	•	241	•
	B	Jet Black <i>Noir intense</i> *	•	•		888 S405-CA	•
	BC	Brown cherry <i>Cerisier brun</i>	•	•	•	207	•
	C	Slate <i>Ardoise</i> *	•	•		801	•
	CA	Caramel	•	•		G18-GL	•
	CO	Cognac	•	•		260	•
	DL	Legno Dark <i>Legno foncé</i>	•	•		G52	•
	DR	Driftwood <i>Bois de rive</i>	•	•		744	•
	G	Mink Grey <i>Gris vison</i>	•	•		805 OU-927	•
	GG	Grigio	•	•		G17-GL	•
	LM	Light Maple <i>Érable clair</i>	•	•		992	•
	NC	Natural Cherry <i>Cerisier naturel</i>	•	•		239	•
	NM	Natural Maple <i>Érable naturel</i>	•	•	•	206	•
	PC	Coastal Pear <i>Poirier de la côte</i> **	•	•		G23-GL	•
	PO	Porto	•	•	•	913 OU-648	•
	SW	Smoked Walnut <i>Noyer fumé</i>	•	•	•	G21	•
	TO	Tobacco	•	•	•	205	•
	W	Polar White <i>Blanc polaire</i>	•	•	•	555 459-CA	•
WK	Whisky	•	•	•	245	•	
HIGH GLOSS SUPER LUSTRÉ	GGH	Grigio - fronts <i>façades</i>	•				
	W-H	Polar White - fronts <i>Blanc polaire - façades</i>	•				



AURA
Complex wood grain,
low-lustre polish
*Grain de bois complexe,
faible niveau d'éclat*



LYRA
Delicate yet complex
layered woodgrain
*Grain de bois multifacette,
délicat et complexe*



SUPERMAT
Smooth matte finish,
soft touch
*Fini lisse et mat,
doux au touché*



DOLOMITE
Basic finish, medium
reflective quality, hides
fingerprints
*Fini de base, réflexion
moyenne, cache les
empreintes*



**HIGH GLOSS
SUPER LUSTRÉ**
Smooth, mirror-like finish,
elegant and stylish look
*Miroitant, lisse, brillant,
aspect chic et distingué*

CAPTION | LÉGENDE

* Non recommended color for work surfaces.
Couleur non recommandée pour les surfaces de travail.

** For conference tables with 2 or more parts, we do not recommend the use of colors with irregular and contrasted woodgrain like Chiffon, Audacity or Coastal Pear as it results in a pronounced wood grain mismatch.

Pour les tables de conférence à 2 sections ou plus, nous ne recommandons pas l'utilisation de couleurs à grain de bois irrégulier et contrasté comme Mousseline, Audace ou Poirier de la côte, car cela entraîne un décalage prononcé à la jonction des surfaces.

Colors may vary from 2% to 5%
between tfl and hpl laminates
due to different technical applications.

*Les couleurs peuvent varier de 2% à 5%
entre la mélamine et le stratifié en
raison des applications techniques
qui diffèrent.*

📞 Call for more information.
Appelez pour plus d'informations.

As our product line is constantly evolving and expanding, we recommend that you visit logiflex.ca for updates.
En raison de l'évolution constante des lignes de produits, Logiflex vous encourage à consulter les mises à jour au logiflex.ca.

logiflex

1235 St-Roch N., Sherbrooke QC J1N 0H2 Canada
T : 1.877.864.9323 | F : 1.800.474.7830 | logiflex.ca